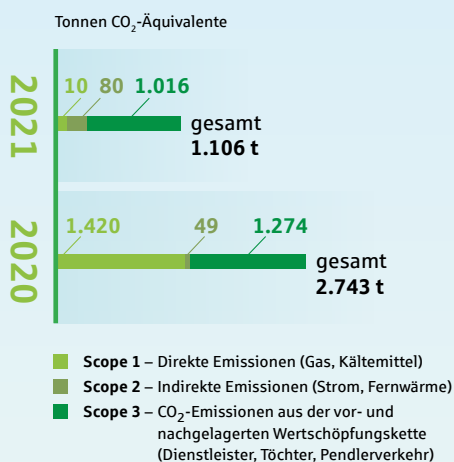


Klimabilanz der Sparkasse Bremen.

Reduzierung der CO₂-Emissionen



CO₂-Reduzierung

-1.637
Tonnen CO₂*

(148 ha Wald, 103.600 Bäume)

* Basierend auf dem Richtwert der Ausgangslage, dass 1 ha Wald (700 Bäume) 11t CO₂ speichert.

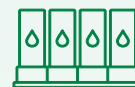
Papier



Umrechnung der Papiereinsparungen von 2020 auf 2021 in Kilometer:
Wir haben eine Strecke von Bremen bis Köln an Papier einsparen können.



Toner



Annähernd Halbierung des Tonerverbrauchs von 2020 auf 2021.



Wasser



Annähernd Halbierung des Wasserverbrauchs von 2020 bis 2021.

