

Regelmäßige Informationen zu den in Artikel 8 Absätze 1, 2 und 2a der Verordnung (EU) 2019/2088 und Artikel 6 Absatz 1 der Verordnung (EU) 2020/852 genannten Finanzprodukten

Name des Produkts: BremenKapital Mandat RB 3
Unternehmenskennung (LEI-Code): 5299009D9BIL4D4UHT93

Ökologische und/oder soziale Merkmale

Eine **nachhaltige Investition** ist eine Investition in eine Wirtschaftstätigkeit, die zur Erreichung eines Umweltziels oder sozialen Ziels beiträgt, vorausgesetzt, dass diese Investition keine Umweltziele oder sozialen Ziele erheblich beeinträchtigt und die Unternehmen, in die investiert wird, Verfahrensweisen einer guten Unternehmensführung anwenden.

Die **EU-Taxonomie** ist ein Klassifikationssystem, das in der Verordnung (EU) 2020/852 festgelegt ist und ein Verzeichnis von **ökologisch nachhaltigen Wirtschaftstätigkeiten** enthält. Diese Verordnung umfasst kein Verzeichnis der sozial nachhaltigen Wirtschaftstätigkeiten. Nachhaltige Investitionen mit einem Umweltziel könnten taxonomiekonform sein oder nicht.

Wurden mit diesem Finanzprodukt nachhaltige Investitionen angestrebt?

Ja

- Es wurden damit **nachhaltige Investitionen mit einem Umweltziel** getätigt: ___%
- in Wirtschaftstätigkeiten, die nach der EU-Taxonomie als ökologisch nachhaltig einzustufen sind
- in Wirtschaftstätigkeiten, die nach der EU-Taxonomie nicht als ökologisch nachhaltig einzustufen sind
- Es wurden damit **nachhaltige Investitionen mit einem sozialen Ziel** getätigt: ___%

Nein

- Es wurden damit **ökologische/ soziale Merkmale beworben** und obwohl keine nachhaltigen Investitionen angestrebt wurden, erhielt es ___% an nachhaltigen Investitionen.
- mit einem Umweltziel in Wirtschaftstätigkeiten, die nach der EU-Taxonomie als ökologisch nachhaltig einzustufen sind
- mit einem Umweltziel in Wirtschaftstätigkeiten, die nach der EU-Taxonomie nicht als ökologisch nachhaltig einzustufen sind
- mit einem sozialen Ziel
- Es wurden damit ökologische/soziale Merkmale beworben, aber **keine nachhaltigen Investitionen getätigt.**



Inwieweit wurden die mit dem Finanzprodukt beworbenen ökologischen und/oder sozialen Merkmale erfüllt?

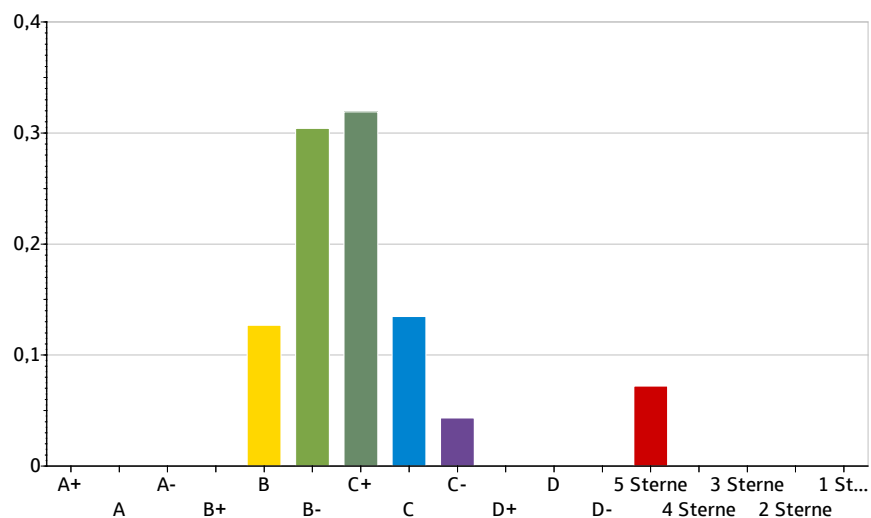
Die Vermögensverwaltung BremenKapital wird als ESG-Anlagestrategie mit Berücksichtigung von Umwelt- und Sozialthemen (PAI) klassifiziert. Bei der Durchführung der Vermögensverwaltung haben wir nur in Produkte investiert, die bei der Nachhaltigkeitsagentur ISS ESG den "Prime Standard" (Ratingnoten AAA und AA) erhalten und damit als Produkte mit Nachhaltigkeitsmerkmalen angesehen werden. Es erfolgten keine Investments in Unternehmen im Falle kontroverser Geschäftspraktiken und/oder eines Verstoßes gegen festgelegte internationale Normen. Investitionen in Finanzinstrumente mit direktem Bezug zu Agrarrohstoffen wurden ausgeschlossen.

Außerdem haben wir Investitionen in Produkte, deren zugrundeliegende Investitionsunternehmen Verstöße gegen den UN Global Compact aufweisen, ausgeschlossen.

Mit Nachhaltigkeitsindikatoren wird gemessen, inwieweit die mit dem Finanzprodukt beworbenen ökologischen oder sozialen Merkmale erreicht werden.

Wie haben die Nachhaltigkeitsindikatoren abgeschnitten?

Verteilung des ESG-Ratings



A+	0,00 %
A	0,00 %
A-	0,00 %
B+	0,00 %
B	12,68 %
B-	30,40 %
C+	31,91 %
C	13,48 %
C-	4,33 %
D+	0,00 %
D	0,00 %
D-	0,00 %
5 Sterne	7,21 %
4 Sterne	0,00 %
3 Sterne	0,00 %
2 Sterne	0,00 %
1 Stern	0,00 %

... und im Vergleich zu vorangegangenen Zeiträumen?

Dies ist die erste Regelmäßige Information zu den in Artikel 8 Absätze 1, 2 und 2a der Verordnung (EU) 2019/2088 und Artikel 6 Absatz 1 der Verordnung (EU) 2020/852 genannten Finanzprodukten. Daher liegen noch keine historischen Berichtszeiträume vor.

Data provided by ISS ESG

All rights in the information provided by Institutional Shareholder Services Inc. and its affiliates (ISS) reside with ISS and/or its licensors. ISS makes no express or implied warranties of any kind and shall have no liability for any errors, omissions or interruptions in or in connection with any data provided by ISS.

Bei den **wichtigsten nachteiligen Auswirkungen** handelt es sich um die bedeutendsten nachteiligen Auswirkungen von Investitionsentscheidungen auf Nachhaltigkeitsfaktoren in den Bereichen Umwelt, Soziales und Beschäftigung, Achtung der Menschenrechte und Bekämpfung von Korruption und Bestechung.

In der EU-Taxonomie ist der Grundsatz "Vermeidung erheblicher Beeinträchtigungen" festgelegt, nach dem taxonomiekonforme Investitionen die Ziele der EU-Taxonomie nicht erheblich beeinträchtigen dürfen, und es sind spezifische Unionskriterien beigefügt.

Der Grundsatz "Vermeidung erheblicher Beeinträchtigungen" findet nur bei denjenigen dem Finanzprodukt zugrunde liegenden Investitionen Anwendung, die die EU-Kriterien für ökologisch nachhaltige Wirtschaftsaktivitäten berücksichtigen. Die dem verbleibenden Teil dieses Finanzprodukts zugrunde liegenden Investitionen berücksichtigen nicht die EU-Kriterien für ökologisch nachhaltige Wirtschaftsaktivitäten. *Alle anderen nachhaltigen Investitionen dürfen ökologische oder soziale Ziele ebenfalls nicht erheblich beeinträchtigen.*



Wie wurden bei diesem Finanzprodukt die wichtigsten nachteiligen Auswirkungen auf Nachhaltigkeitsfaktoren berücksichtigt?

Die Berücksichtigung der wichtigsten nachteiligen Auswirkungen (PAI) erfolgt durch die verbindlichen Ausschlusskriterien, gemäß unserer Nachhaltigkeitsrichtlinie, die wir im Internet veröffentlicht haben. Diese Kriterien wurden regelmäßig analysiert und bewertet. Wurden hierbei Grenzwerte eines betroffenen Unternehmens und/oder Finanzinstruments überschritten oder Mindestwerte nicht erreicht, führte dies zu einem Ausschluss aus dem Portfolio. Die Sparkasse Bremen nutzt hierbei Bewertungen und Analysen der Nachhaltigkeitsagentur ISS ESG.

Eine Gewichtung der Nachhaltigkeitsfaktoren wurde nicht vorgegeben, diese ergab sich aus dem tatsächlichen Portfolio, vgl. tabellarische Darstellung "Verteilung ESG Rating".



Welche sind die Hauptinvestitionen dieses Finanzprodukts?

Die Liste umfasst die folgenden Investitionen, auf die **der größte Anteil** der im Bezugszeitraum getätigten Investitionen des Finanzprodukts entfiel:

Hauptinvestitionen	ISIN	Sektor	Land	Anteil
BREMENKAPITAL RENTEN STA.	DE000A1J67C4	Fonds/ETF	Bundesrep. Deutschland	6,74 %
BUNDANL.V.22/32	DE0001102580	Öffentliche Verwaltung	Bundesrep. Deutschland	2,32 %
BNP PARIBAS 14/24 MTN	XS1068871448	unbestimmt (fehlende Daten zu NACE-Sektoren)	Frankreich	2,28 %
LVMH 17/24 MTN	FR0013257623	unbestimmt (fehlende Daten zu NACE-Sektoren)	Frankreich	2,24 %
MERCK KGAA SUB.ANL.14/74	XS1152343668	Herst. pharm. Spez.	Bundesrep. Deutschland	2,24 %

01.01.2023 - 31.12.2023

Hauptinvestitionen	ISIN	Sektor	Land	Anteil
KRED.FWIED.22/27 MTN	DE000A3MQVV5	KI (ohne Spezial-KI)	Bundesrep. Deutschland	2,19 %
VODAFONE GRP 18/28	US92857WBK53	Sonst.Telekommunikation	Großbritannien	2,03 %
MICROSOFT 15/25	US594918BB90	Verl. v. sonst.Software	USA	2,02 %
SIEMENS FINANC. 13/28 MTN	DE000A1UDWN5	Beteiligungsgesellsch.	Niederlande	1,87 %
CONTINENTAL MTN22/27	XS2558972415	Verw.+Führ. v. Unt.	Bundesrep. Deutschland	1,84 %
MTU AERO ENG. ANL 20/25	XS2197673747	Luft-+ Raumfahrzeugbau	Bundesrep. Deutschland	1,82 %
BUNDANL.V.14/24	DE0001102358	unbestimmt (fehlende Daten zu NACE-Sektoren)	Bundesrep. Deutschland	1,81 %
NEDERLD 14-24	NL0010733424	unbestimmt (fehlende Daten zu NACE-Sektoren)	Niederlande	1,81 %
BREMENKAPITAL ZERTIFIKATE	DE000A1J67K7	Fonds/ETF	Bundesrep. Deutschland	1,80 %
HEIDMATFINLU 20/24 MTN	XS2154336338	unbestimmt (fehlende Daten zu NACE-Sektoren)	Luxemburg	1,80 %
EU 22/25 MTN	EU000A3K4DJ5	Öffentliche Verwaltung	andere Instit. der EU	1,76 %

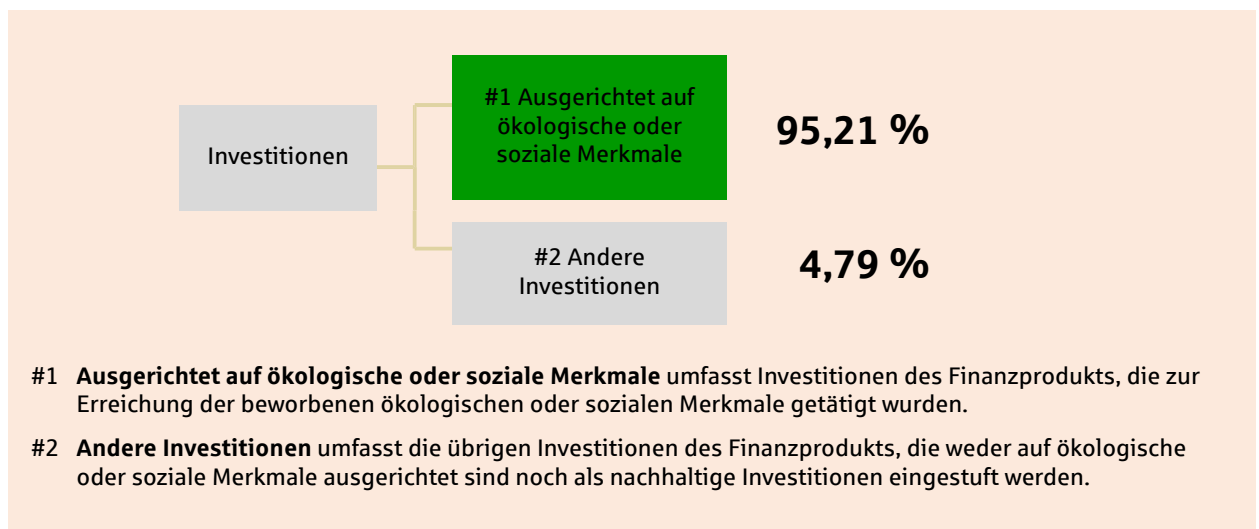
Hier werden die 15 Bestände mit dem größten Anteil aufgeführt. Wenn weniger als 15 Bestände bereits mehr als 50% aller getätigten Investitionen ausmachen, werden nur diese Bestände offengelegt.



Wie hoch war der Anteil der nachhaltigkeitsbezogenen Investitionen?

Mit nachhaltigkeitsbezogenen Investitionen sind alle Investitionen gemeint, die zur Erreichung der ökologischen und/oder sozialen Merkmale im Rahmen der Anlagestrategie beitragen.

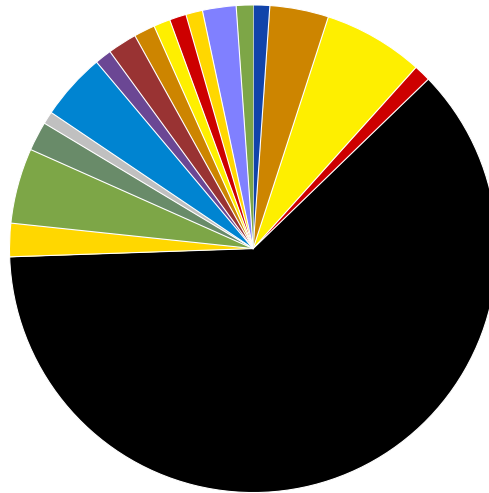
- **Wie sah die Vermögensallokation aus?**



- **In welchen Wirtschaftssektoren wurden die Investitionen getätigt?**

Die **Vermögensallokation** gibt den jeweiligen Anteil der Investitionen in bestimmte Vermögenswerte an.

NACE-Sektoren der Investitionen



NACE-Sektoren	Anteil
■ Mineralölverarbeitung	0,99 %
■ KI (ohne Spezial-KI)	3,88 %
■ Verw.+Führ. v. Unt.	6,69 %
■ Beratungsdienstl. IT	1,24 %
■ unbestimmt (fehlende Daten zu NACE-Sektoren)	61,63 %
■ Herst. pharm. Spez.	2,31 %
■ Verl. v. sonst.Software	4,91 %
■ Beteiligungsgesellsch.	1,89 %
■ Herst. v. Industriegasen	1,03 %
■ Öffentliche Verwaltung	4,21 %
■ Herst.DV-Ger.+periph.G.	1,25 %
■ Luft-+ Raumfahrzeugbau	1,85 %
■ Entw.+Progr.Internetpr.	1,35 %
■ Herstellung von Schuhen	1,29 %
■ Gewinnung von Erdgas	0,93 %
■ Milchver.(o.H.Speiseeis)	1,22 %
■ Sonst.Telekommunikation	2,09 %
■ Allg. öff. Verw.	1,24 %

Ermöglichende Tätigkeiten wirken unmittelbar darauf hin, dass andere Tätigkeiten einen wesentlichen Beitrag zu den Umweltzielen leisten.

Übergangstätigkeiten sind Tätigkeiten, für die es noch keine CO₂-armen Alternativen gibt und die unter anderem Treibhausgasemissionswerte aufweisen, die den besten Leistungen entsprechen.



Inwiefern waren die nachhaltigen Investitionen mit einem Umweltziel mit der EU-Taxonomie konform?

Mit dieser Vermögensverwaltung wurden keine nachhaltigen Investitionen nach EU-Taxonomie angestrebt.

● **Wurde mit dem Finanzprodukt in EU-taxonomiekonforme Tätigkeiten im Bereich fossiles Gas und/oder Kernenergie investiert¹?**

- Ja:
 In fossiles Gas In Kernenergie
- Nein

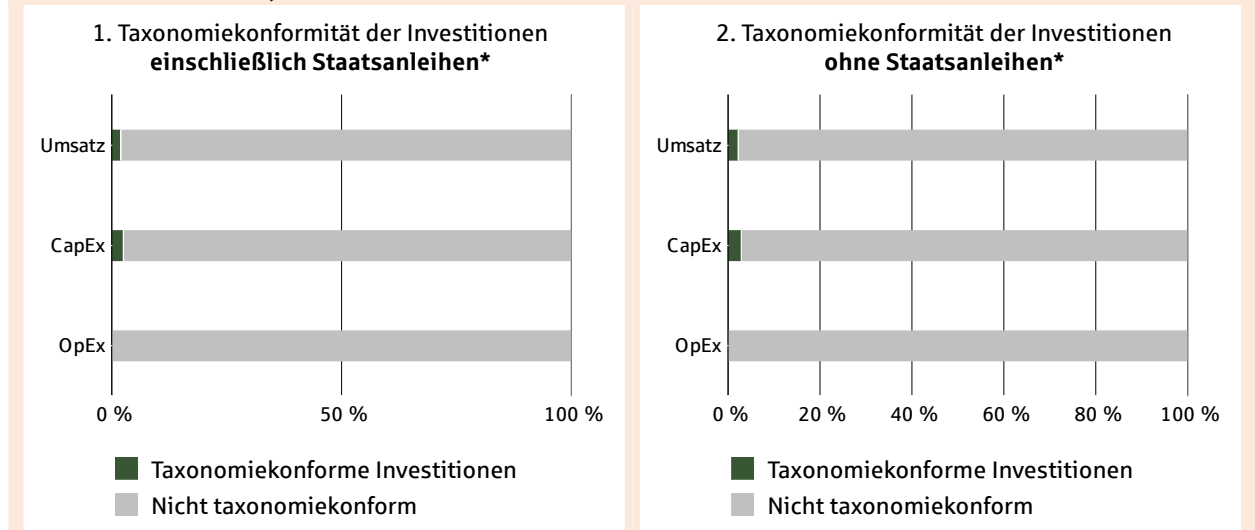
Es lagen nicht für alle in der Vermögensverwaltung befindlichen Finanzinstrumente durchgängige Datenbewertungen zur EU-taxonomiekonforme Tätigkeiten im Bereich fossiles Gas und/oder Kernenergie vor.

¹ Tätigkeiten im Bereich fossiles Gas und/oder Kernenergie sind nur dann EU-taxonomiekonform, wenn sie zur Eindämmung des Klimawandels ("Klimaschutz") beitragen und kein Ziel der EU-Taxonomie erheblich beeinträchtigen. Die vollständigen Kriterien für EU-taxonomiekonforme Wirtschaftstätigkeiten im Bereich fossiles Gas und Kernenergie sind in der Delegierten Verordnung (EU) 2022/1214 der Kommission festgelegt.

Taxonomiekonforme Tätigkeiten, ausgedrückt durch den Anteil der:

- **Umsatzerlöse**, die den Anteil der Einnahmen aus umweltfreundlichen Aktivitäten der Unternehmen, in die investiert wird, widerspiegeln
- **Investitionsausgaben (CapEx)**, die die umweltfreundlichen Investitionen der Unternehmen, in die investiert wird, aufzeigen, z.B. für den Übergang zu einer grünen Wirtschaft
- **Betriebsausgaben (OpEx)**, die die umweltfreundlichen betrieblichen Aktivitäten der Unternehmen, in die investiert wird, widerspiegeln

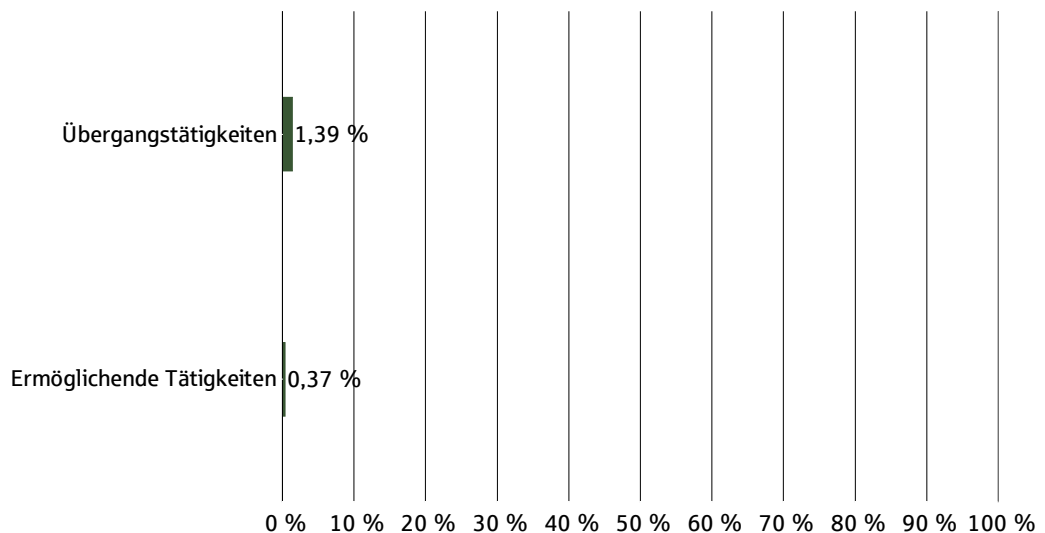
Die nachstehenden Grafiken zeigen den Mindestprozentsatz der EU-taxonomiekonformen Investitionen in Grün. Da es keine geeignete Methode zur Bestimmung der Taxonomiekonformität von Staatsanleihen* gibt, zeigt die erste Grafik die Taxonomiekonformität in Bezug auf alle Investitionen des Finanzprodukts einschließlich der Staatsanleihen, während die zweite Grafik die Taxonomiekonformität nur in Bezug auf die Investitionen des Finanzprodukts zeigt, die keine Staatsanleihen umfassen.



* Für die Zwecke dieser Diagramme umfasst der Begriff "Staatsanleihen" alle Risikopositionen gegenüber Staaten.

● **Wie hoch ist der Anteil der Investitionen, die in Übergangstätigkeiten und ermöglichende Tätigkeiten geflossen sind?**

Anteil der Investitionen, die in Übergangstätigkeiten und ermöglichende Tätigkeiten geflossen sind



● **Wie hat sich der Anteil der Investitionen, die mit der EU-Taxonomie in Einklang gebracht wurden, im Vergleich zu früheren Bezugszeiträumen entwickelt?**

Dies ist die erste Regelmäßige Information zu den in Artikel 8 Absätze 1, 2 und 2a der Verordnung (EU) 2019/2088 und Artikel 6 Absatz 1 der Verordnung (EU) 2020/852 genannten Finanzprodukten. Daher liegen noch keine historischen Bezugszeiträume vor.



Welche Investitionen fielen unter "Andere Investitionen", welcher Anlagezweck wurde mit ihnen verfolgt und gab es einen ökologischen oder sozialen Mindestschutz?

ISIN	Bezeichnung	Whg.	Kurs	Anteil am Depot / Portfolio (%)
DE000A1J67K7	BREMENKAPITAL ZERTIFIKATE	EUR	39,8400	1,80 %
	Tagesgeldkonto BremenKapital	EUR	1,0000	2,99 %

Sollten neben dem Tagesgeldkonto BremenKapital - hier handelt es sich um die Liquiditätsposition der jeweiligen Vermögensverwaltung zum Stichtag 31.12.2023 - weitere Finanzinstrumente ausgewiesen werden, handelt es sich um Investmentfonds, die im Rahmen der Investitionsentscheidungen sogenannte wesentliche nachteilige Auswirkungen auf Nachhaltigkeitsfaktoren ("PAI", Principal Adverse Impact) berücksichtigt haben. Nachhaltigkeitsfaktoren bezeichnen in diesem Zusammenhang Umwelt-, Sozial- und Arbeitnehmerbelange, die Achtung der Menschenrechte und die Bekämpfung von Korruption und Bestechung. Die Berücksichtigung der PAI erfolgte durch die verbindlichen Ausschlusskriterien, gemäß unserer Nachhaltigkeitsrichtlinie. Ein ökologischer oder sozialer Mindestschutz wird durch das Anwenden der o.a. Ausschlusskriterien sichergestellt. Für diese Finanzinstrumente lagen für den Berichtszeitraum keine durchgängigen Datenbewertungen vor.



Welche Maßnahmen wurden während des Bezugszeitraums zur Erfüllung der ökologischen und/oder sozialen Merkmale ergriffen?

Die regelmäßigen Überprüfungen der BremenKapital Mandat Portfolien haben Verstöße in den Bereichen Kontroverse Geschäftspraktiken sowie Kontroverse Geschäftsfelder ergeben. Dies hat zu Deinvestitionen der u.a. Finanzinstrumente geführt. Die Sparkasse Bremen hat hierbei auf die Bewertungen und Analysen der Nachhaltigkeitsagentur ISS ESG zurückgegriffen.

Deinvestitionen

- 01/2023 Finanzinstrument Aktie ABB - Kontroverse Geschäftspraktik
- 07/2023 Finanzinstrument Aktie Activision Blizzard - Kontroverse Geschäftspraktik
- 09/2023 Finanzinstrument Aktie Bank of America - Kontroverse Geschäftspraktik
- 10/2023 Finanzinstrument Aktie Daikin - Kontroverse Geschäftsfeld
- 11/2023 Finanzinstrument Aktie Haleon - Kontroverse Geschäftsfeld

Die Deinvestitionen haben nur in den BremenKapital Mandat Portfolien stattgefunden, in denen diese Finanzinstrumente vorhanden waren.